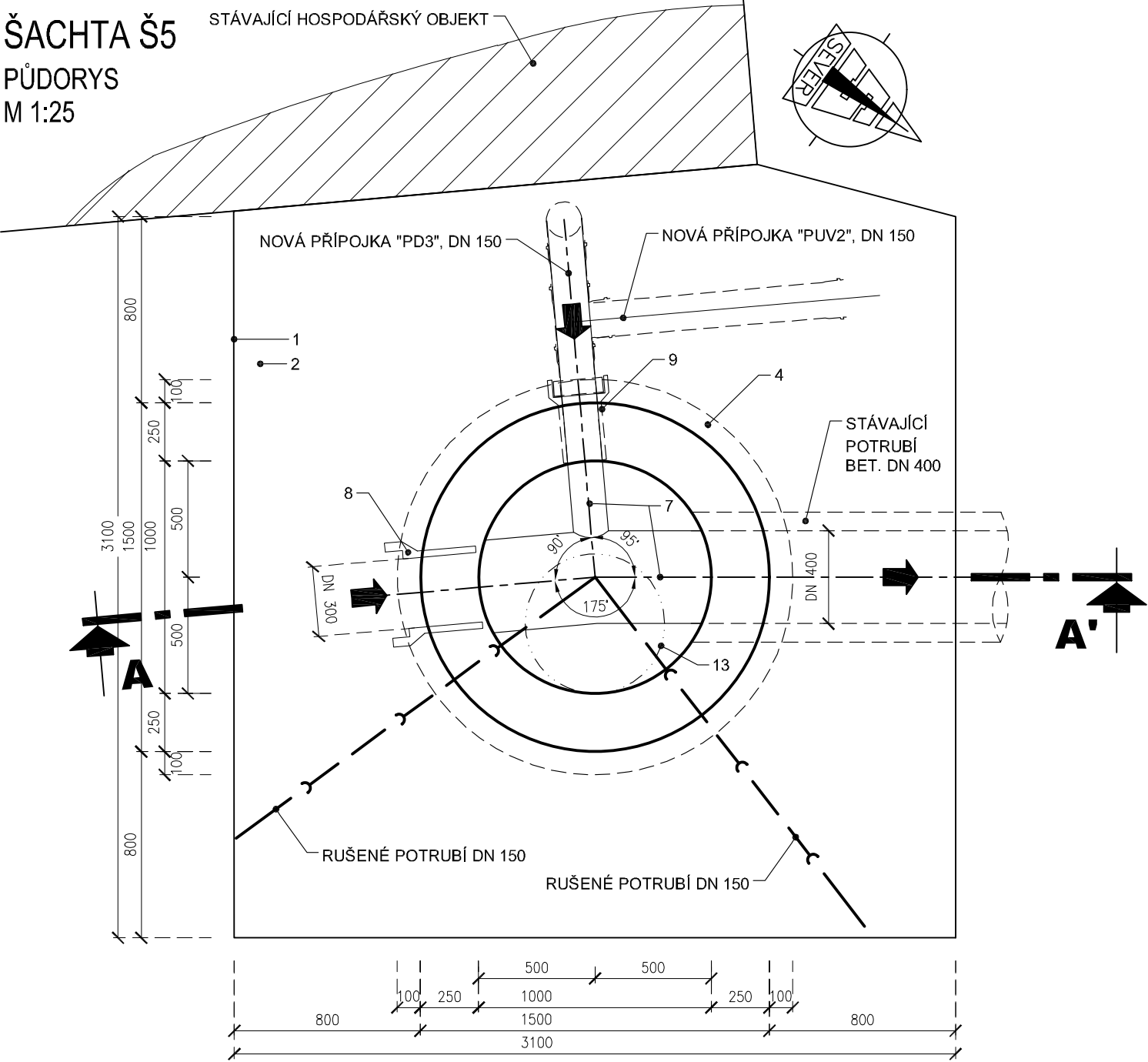
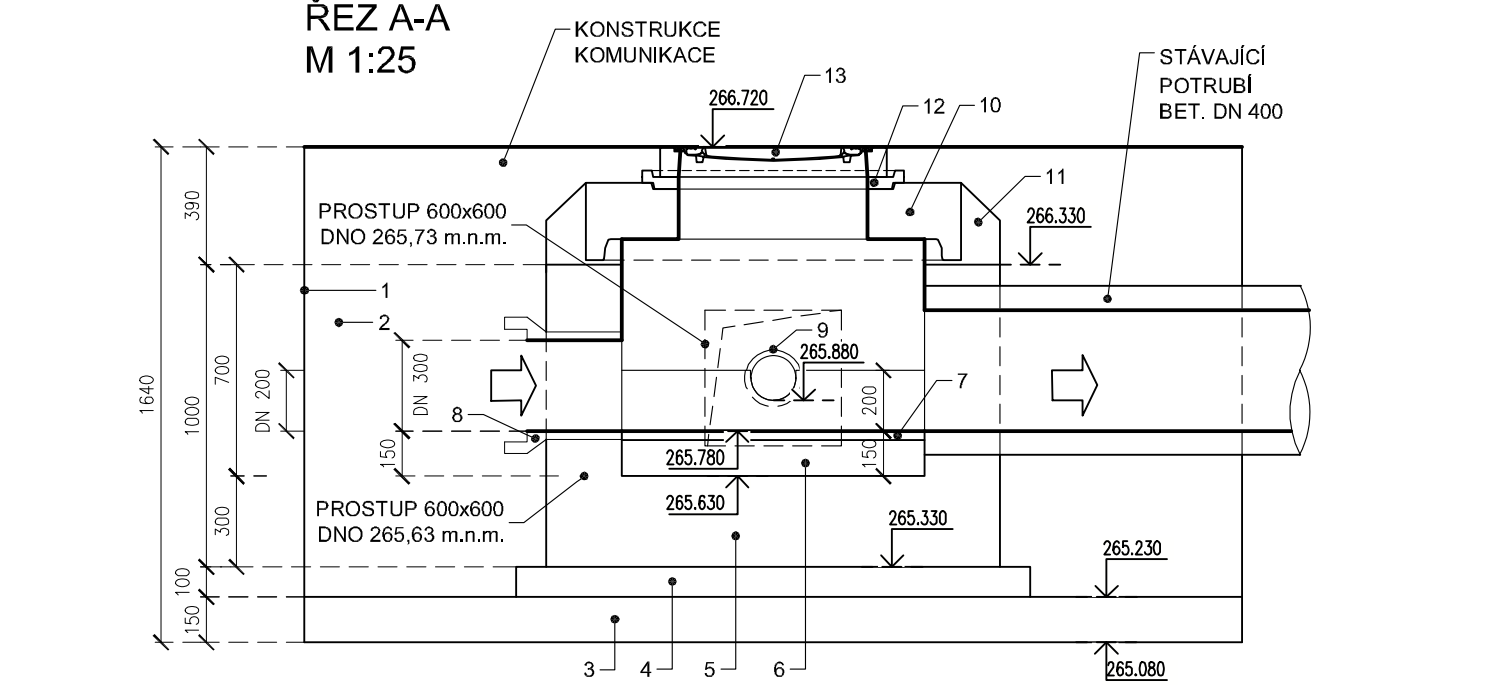


ŠACHTA Š5
PŮDORYS
M 1:25



ŘEZ A - A' 1:25




LEGENDA:

- 1 VÝKOP PRO ZALOŽENÍ ŠACHTY BUDE PROVEDEN SE SVISLÝMI STĚNAMI OPATŘENÝMI PAŽENIM, VÝKOP BUDE PROVEDEN Z ÚROVNĚ HRUBÝCH TERÉNNÍCH ÚPRAV – ROZMĚRY VÝKOPU VIZ. VÝKRESOVÁ DOKUMENTACE
- 2 HUTNĚNÝ ZÁSYP VHODNOU ZEMINOU NEBO ŠTĚRKOPISKEM – BUDE PROVEDEN PO ÚROVEŇ UPRAVENÉHO TERÉNU (PO PLÁN CHODNÍKU), KOMUNIKACE VIZ.: OBJEKT SO 02 KOMUNIKACE
- 3 HUTNĚNÝ ŠTĚRKOVÝ POLŠTÁŘ Z KAMENIVA FRAKCE 16/32mm – TL. 150 mm
- 4 PODKLADNÍ BETON C 12/15 TL. 100 mm – ROZMĚR ϕ 1700 mm
- 5 ŽELEZOBETONOVÁ MONOLITICKÁ KONSTRUKCE DNA TL. 300 mm A STĚN OBJEKTU TL. 250 mm, PROVÉST Z BETONOVÉ SMĚSI DLE ČSN EN 206–1, BETON C 30/37 – XA1, XC4, XF3. VÝZTUŽENO KARI SÍTÍ ϕ 6/100 PŘI OBOU POVRŠÍCH
- 6 VÝPLŇOVÝ A SPÁDOVÝ BETON DNA ŠACHTY, PROVÉST Z BETONOVÉ SMĚSI DLE ČSN EN 206–1, BETON C 30/37 – XA1, XC4, XF3 – TLOUŠŤKA DLE VÝKRESOVÉ DOKUMENTACE
- 7 OBKLAD DNA ŠACHTY KAMENINOVÝMI PŮLŽLÁBKÝ DN 400 A DN 200
- 8 KAMENINOVÁ TROUBA ZKRÁCENÁ S HRDLEM DN 300 PRO NAPOJENÍ DO MONOLITICKÉ ŠACHTY "GE" – SPOJOVACÍ SYSTÉM C
- 9 KAMENINOVÁ TROUBA ZKRÁCENÁ S HRDLEM DN 150 PRO NAPOJENÍ DO MONOLITICKÉ ŠACHTY "GE" – SPOJOVACÍ SYSTÉM C
- 10 PREFABRIKOVANÁ ZÁKRYTOVÁ DESKA DN 1000/ DN 625 dle DIN 4034.1 stavební výšky 165 mm
- 11 SPÁRA MEZI MONOLITYCKÝM ZHLAVÍM STĚNY DNA ŠACHTY A ZÁKRYTOVOU DESKOU BUDE ZE VNITŘI VYPLNĚNA CEMENTOVOU MALTOU, ZVENČÍ BUDE ZÁKRYTOVÁ DESKA PO OSAZENÍ OBETONOVÁNA BETONEM C 30/37 – XA1, XC4, XF3; ZHLAVÍ I ZÁKRYTOVÁ DESKA BUDE PŘED OSAZENÍM OPATŘENA ADHEZNÍM MŮSTKEM
- 12 PREFABRIKOVANÉ VYROVNÁVACÍ PRSTENCE DN 625 dle DIN 4034.1 stavební výšky h2 = 40 mm
- 13 ŠACHTOVÝ KRUHOVÝ POKLOP Z TVÁRNÉ LITINY (BEZ ODVĚTRÁNÍ) ϕ 625 mm. DLE ČSN EN 124 PRO ZATÍŽENÍ D 400 STAVEBNÍ VÝŠKY h1 = 100 mm,

POZNÁMKA:

- CELÝ VNITŘNÍ POVRCH ŠACHTY OPATŘIT VHODNÝM OCHRANNÝM UZAVÍRACÍM NATĚROVÝM SYSTÉMEM NA BETON (DVOUSLOŽKOVÝ NATĚR NA BÁZI KOMBINACE EPOXI–POLYURETANOVÉ PRYSKYŘICE, MECHANICKY A CHEMICKY ODOLNÝ, PRUŽNÝ SE SCHOPNOSTÍ PŘEKLENOVÁNÍ TRHLIN, VHODNÝ PRO NÁDRŽE ČOV A TRVALÝ STYK S ODPADNÍ VODOU). PROVÉST PO ZKOUŠCE VODOTĚSNOSTI VČETNĚ ŘÁDNÉ PŘÍPRAVY PODKLADU V SOULADU S TECHNOLOGICKÝM PŘEDPÍSEM VÝROBCE.
- KAMENINOVÁ TVAROVKA BUDE VLOŽENA DO BEDNĚNÍ PŘI BETONÁŽI ŽELEZOBETONOVÉ KONSTRUKCE DNA ŠACHTY A BUDE OPATŘENA TĚSNÍCÍM PÁSKEM Z TĚSNÍČHO TMELE NEBO NALEPENÍM TĚSNÍČHO PÁSKU

-	-	-
Revize	Popis revize	Datum revize

		AQUA PROCON s.r.o. Projektová a inženýrská společnost Palackého tř. 12, 612 00 Brno tel.: +420 541 426 011 E-mail: info@aquaprocon.cz www.aquaprocon.cz
Vedoucí projektu	Ing. Bořek Čerbák	
Vedoucí dílčího projektu		
Zodpovědný projektant	Ing. Petr Maxa	
Vypracoval	Rostislav Husák	
Kontroloval	Ing. Jan Polášek	

Investor	VFU Brno, ŠZP Nový Jičín, E.Krasnohorské 178, 742 42 Šenov u Nového Jičína	
Objednatel	VFU Brno, ŠZP Nový Jičín, E.Krasnohorské 178, 742 42 Šenov u Nového Jičína	

Formát	2 A4	Měřítko	1:25	Stupeň	DPS	Datum	12/2017	Zakázkové číslo	1469917-18
--------	------	---------	------	--------	-----	-------	---------	-----------------	------------

Projekt SENÁŽNÍ ŽLABY ŠENOV U NOVÉHO JIČÍNA D - DOKUMENTACE OBJEKTŮ A TECHNICKÝCH A TECHNOLOGICKÝCH ZAŘÍZENÍ D.3 - SO 03 - KANALIZACE			Souprava	
Příloha ŠACHTA Š5		Číslo přílohy D.3.6		Revize 0